



# Мессенджер Delo Space

## Инструкция по регистрации



Использовать мессенджер можно только для обмена общедоступной информацией. Обмен КТ и ДСП информацией запрещен.

# Содержание

Инструкция для сотрудников предприятий отрасли,  
работающих на территории РФ:

[Установка Delo Space на мобильных устройствах  
Android](#)

[Установка Delo Space на ПК и ноутбуках](#)

[Регистрация в системе и вход](#)

---

Перед установкой  
приложения и при  
его использовании  
выключайте VPN.

Переходите по ссылкам в содержании  
сразу к нужному разделу.



## Установка Delo Space на мобильных устройствах Android

### Требования к устройствам Android:

- версия ОС от 7.0
- процессор ARW V7 и выше
- разрешение экрана от 800x480 px
- Android System WebView от 114 версии и выше
- для комфортной работы с приложением рекомендуется около 2 Gb памяти (~200 Мб для приложения – точный объем зависит от устройства, ~100 Мб для данных пользователя)

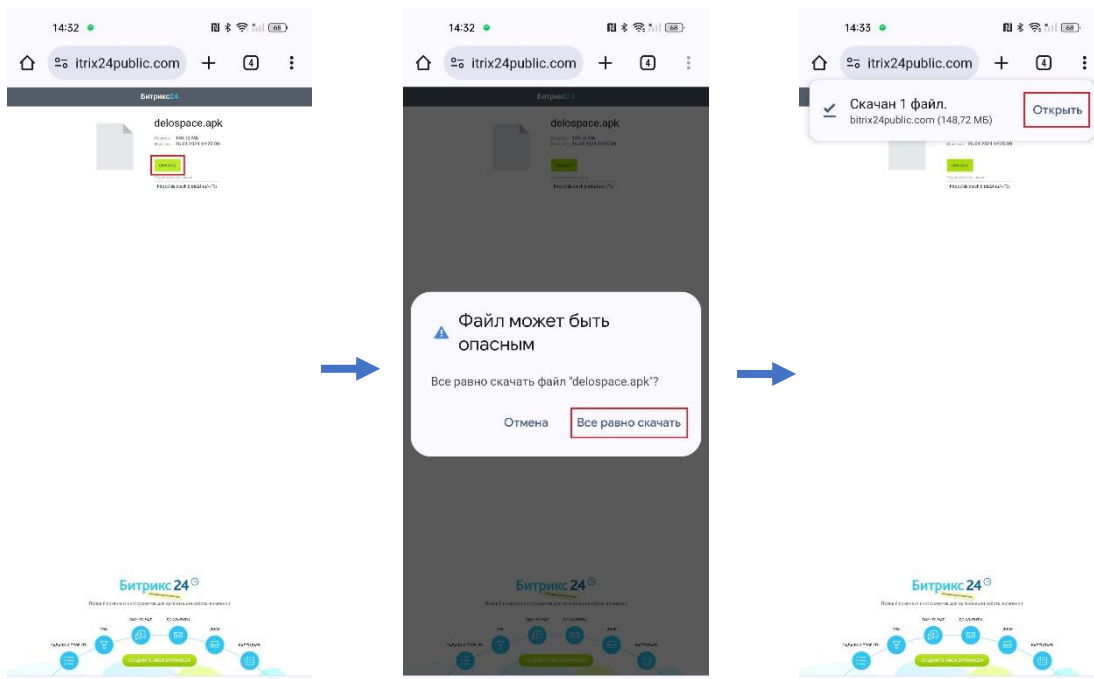
---

Загрузите клиент Delo Space из сетевого хранилища delo. Отсканируйте QR-код камерой телефона или зайдите по [ссылке](#), на открывшейся странице нажмите кнопку скачать.

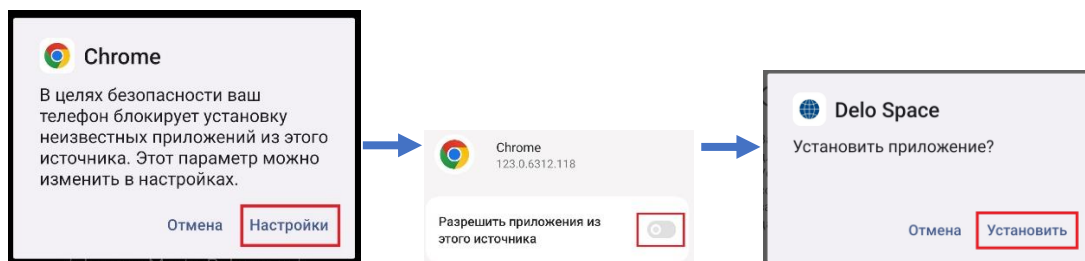


## Установка приложения

**ШАГ 1.** После перехода по ссылке, нажмите кнопку скачать файл, после загрузки нажмите на «Открыть» во всплывающем окне



**ШАГ 2.** Если на вашем устройстве запрещена установка неизвестных приложений из источников, возникнет всплывающее окно с предупреждением, нажмите на «Настройки» в нем и поставьте галочку напротив «Разрешить приложения из этого источника», в следующем окне выберите вариант «Установить»





## Установка Delo Space на компьютеры или ноутбуки (Если Ярлык Delo Space не появился на рабочем столе)

Загрузите клиент Delo Space из сетевого хранилища delo. Отсканируйте QR-код камерой телефона или зайдите по ссылке, соответствующей вашей операционной системе, после чего, нажмите на кнопку Скачать:

Для устройств под управлением Windows: [установщик](#)

Для устройств под управлением Linux: [.appimage](#) [.deb](#)

Версия для  
Windows



Версия для  
Linux

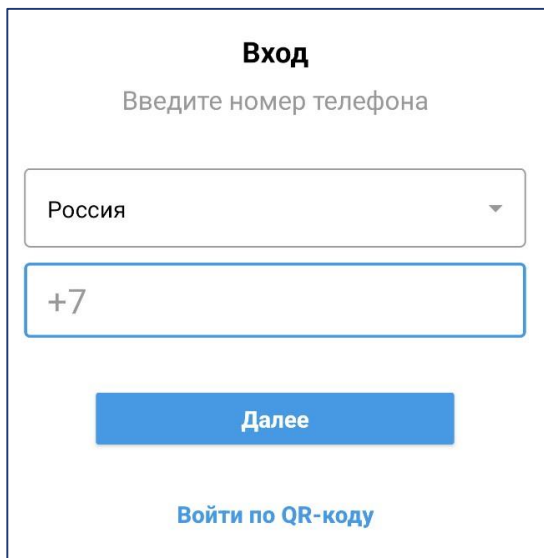


Версия для Linux  
(Debian) AMD64

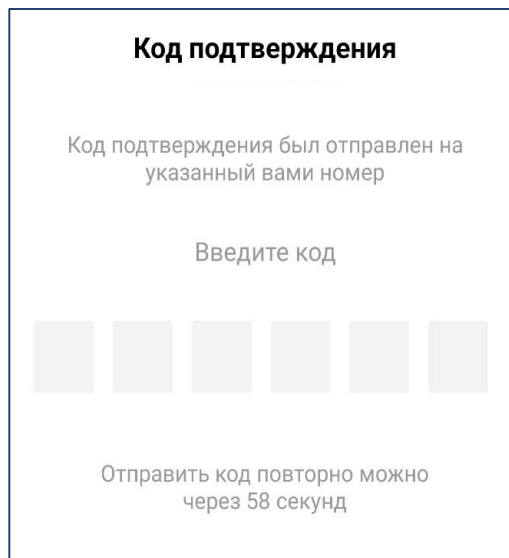


# Регистрация в системе и вход в Delo Space

**ШАГ 1.** Запустите приложение после его установки и зарегистрируйтесь по номеру телефона (номер телефона нужен только для получения кода безопасности).

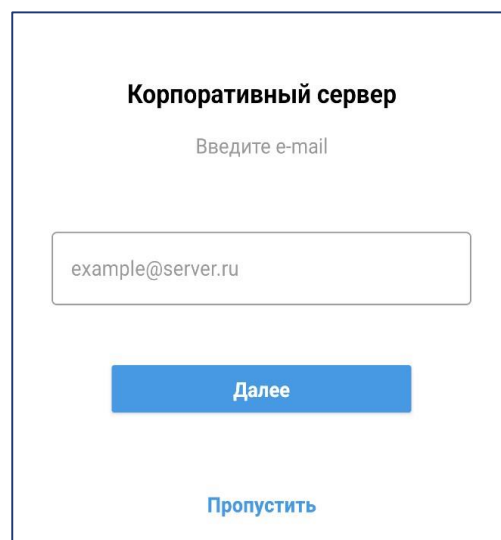


Введите номер телефона



Введите код из СМС

**ШАГ 2.** Введите свою корпоративную почту и нажмите «Далее».



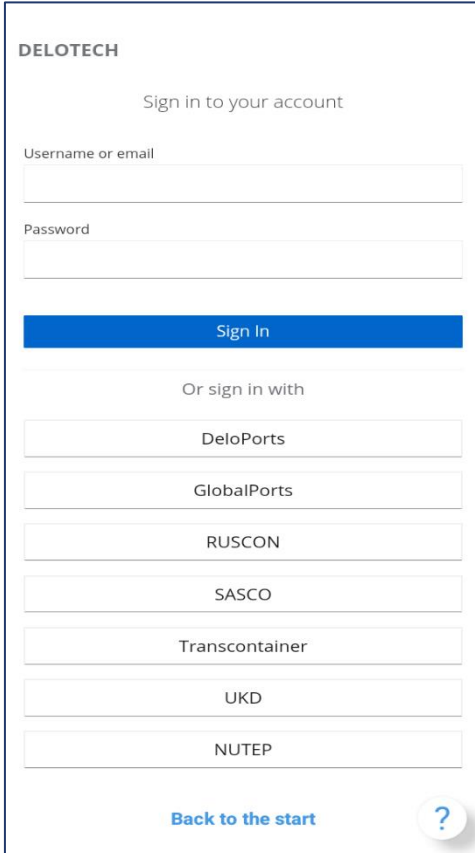
нажмите «Далее».

**ШАГ 3.** Введите учетные данные DeloTech. Если вы **не из DeloTech** выберите ваш Субхолдинг из списка ниже. Если не нашли свой Субхолдинг пролистайте экран вниз.

**Формат ввода учетных данных:**

**Логин:** ваш корпоративный **E-mail** (в формате [mail@domain.ru](mailto:mail@domain.ru))

**Пароль:** Пароль вашей **корпоративной (доменной)** учетной записи



DELOTECH

Sign in to your account

Username or email

Password

Sign In

Or sign in with

DeloPorts

GlobalPorts

RUSCON

SASCO

Transcontainer

UKD

NUTEP

Back to the start

?

Введите свои учетные данные и нажмите «Войти».



Поздравляем!  
Вы зарегистрировались в  
мессенджере Delo Space!

## Возникли сложности?

**ДП**



[Обратиться в ТП на портале](#)



[Написать письмо в поддержку](#)

**УК**



[Обратиться в ТП на портале](#)



[Написать письмо в поддержку](#)

**РК**



[Обратиться в ТП на портале](#)

**ГП**



[Обратиться в ТП на портале](#)

**ДТ**



[Обратиться в ТП на портале](#)



[Написать письмо в поддержку](#)

**ТК**



[Обратиться в ТП на портале](#)



[Написать письмо в поддержку](#)

**САХМП**



[Обратиться в ТП на портале](#)



[Написать письмо в поддержку](#)